





新建静态路由

动态网关

目的 子网 Internet服务  
192.168.10.0/24

接口 To-LAN (port1)

下一跳地址 10.10.10.1

高级选项

确认 取消

动态网关 

目的  子网 Internet服务  
0.0.0.0/0.0.0.0

接口 To-WAN (wan1)

网关地址 20.20.20.1

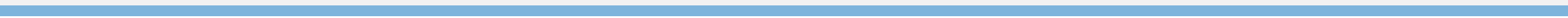
管理距离  10

注释 输入注释... 0/255

状态 已启动 已禁用

 高级选项

确认 取消





The screenshot displays the Ruijie Networks management interface. On the left, a sidebar contains navigation options: 态势感知 (Status Perception), 系统监控 (System Monitoring), and 安全防护 (Security Protection). The main area shows a configuration page for a security policy named "Lan-Wan".

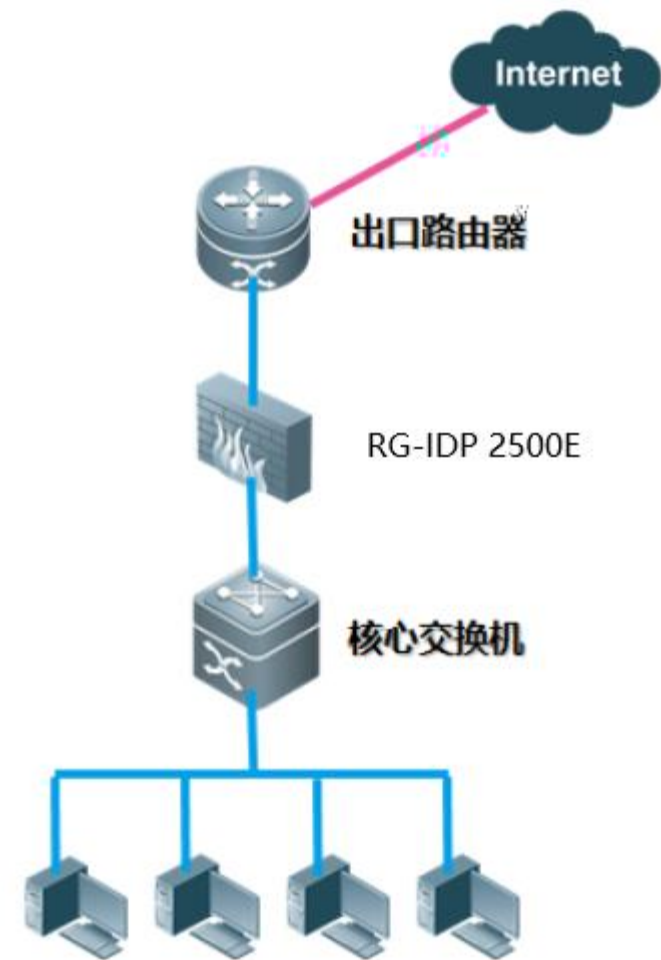
At the top left of the main area, there are buttons for 新建 (New), 编辑 (Edit), 删除 (Delete), and 策略查找 (Strategy Search). Below these is a table with columns for ID, 名称 (Name), and 源 (Source). A button labeled 隐式 (Implicit) is visible.

A dropdown menu is open, listing various security modules: 服务对象设置 (Service Object Settings), 入侵防御模板 (Intrusion Prevention Template), APP应用控制模板 (APP Application Control Template), AV恶意代码控制模板 (AV Malicious Code Control Template), Web过滤控制模板 (Web Filtering Control Template), and 黑名单 (Blacklist). The "黑名单" option is currently selected.

The configuration page includes several sections: 流出接口 (Outgoing Interface) set to To-WAN (wan1), 源地址 (Source Address) set to 内网 (Intranet), 时间表 (Time Table) set to always, and 规则库 (Rule Base). Other visible options include 启用NAT (Enable NAT), 安全配置文件 (Security Configuration File) set to IPS, 应用控制 (Application Control), 日志纪录选项 (Log Recording Options), and 反病毒 (Anti-virus).









**Ruijie Networks** 锐捷入侵防御系统

态势感知

DMZ WAN1 HA1 1 3 5 7 9 11 X1 13 15 17 19

MGMT

成员

路由设置

系统管理

高可用性

新建

按

所属区域

名称

### 新的虚拟连接对

名称: Port3&4

接口成员: port3

通配符VLAN

取消 确认



### 编辑接口

接口名称 mgmt ('...')

别名

连接状态 已启用

类型 物理接口

专用管理接口

#### 标签设定

角色 LAN

添加标签类别

#### 地址

地址模式 **自定义** DHCP PPPoE 专用于 RuijieSwitch

IP地址

#### 访问控制

访问控制

DHCP 服务器

网络连接的设备

#### 允许控制

安全模式

强制 RG-Client 合规检查



编辑静态路由

动态网关

目的

接口

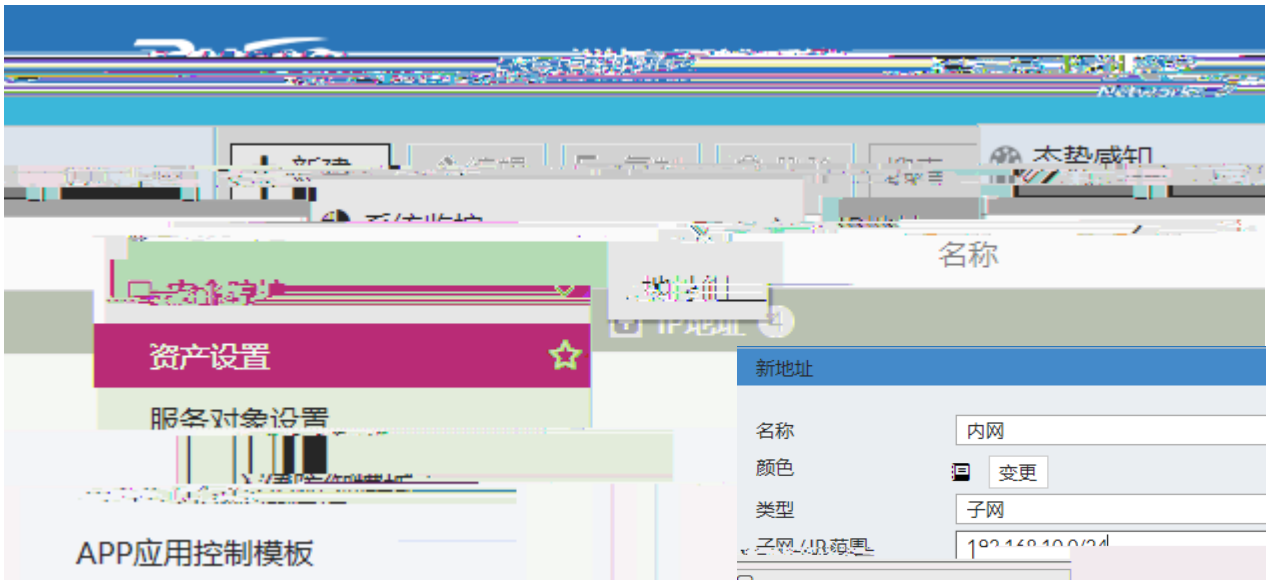
网关地址

管理距离

注释  0/255

已禁用

选项



名称

新地址

名称

颜色  变更

类型

子网范围

any

接口

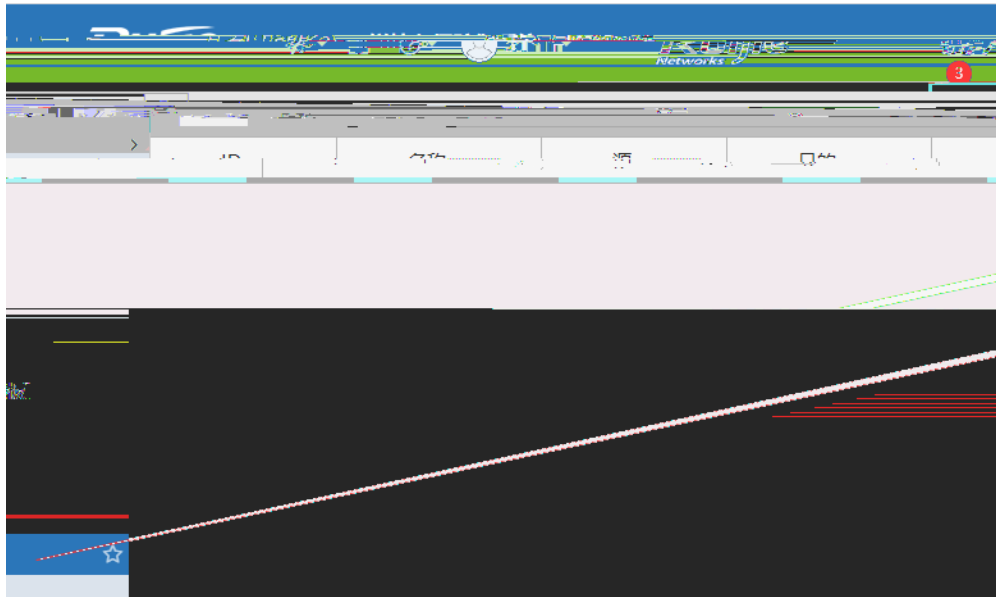
在地址列表中显示

静态路由配置

注释

0/255

标签设定



### 新建策略

名称

虚拟连接对

源地址

目的

策略名称: default

配置项: configuration alternative

选项

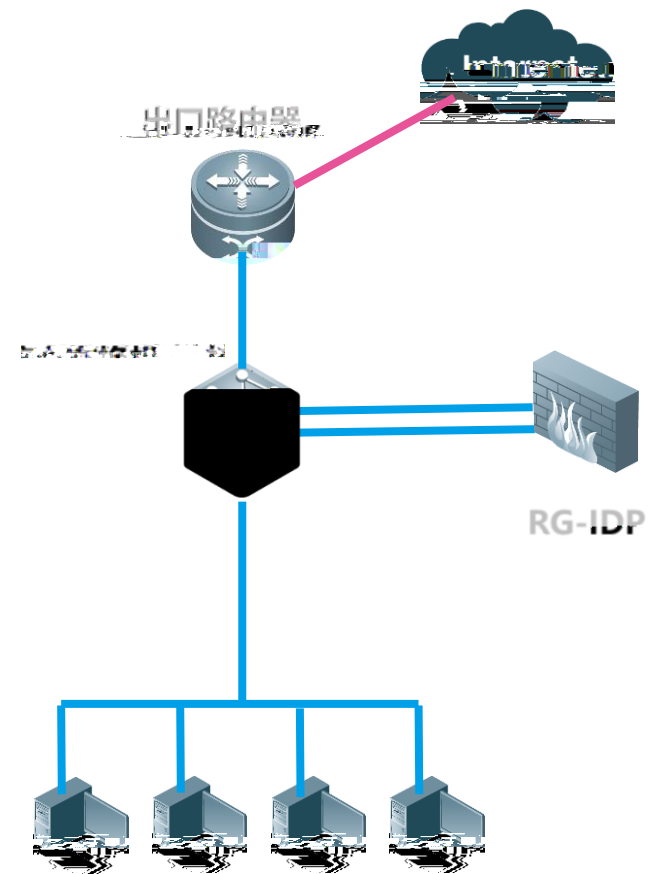
- 捕获数据包
- 注释  0/1023
- 启用此策略

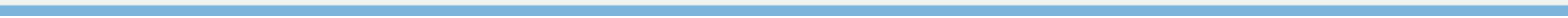
安全配置文件

- IPS
- 应用控制
- 网页过滤
- DNS 过滤
- 反病毒
- CCI 检测
- 日志记录
- 记录分选

确认 取消









**Ruijie Networks** 锐捷入侵防御系统

态势感知

DMZ WAN1 HA1 1 3 5 7 9 11 X1 13 15 17 19

MGMT

成员

- 路由设置
- 系统管理
- 高可用性

名称

所属区域

### 新的虚拟连接对

名称: Port3&4

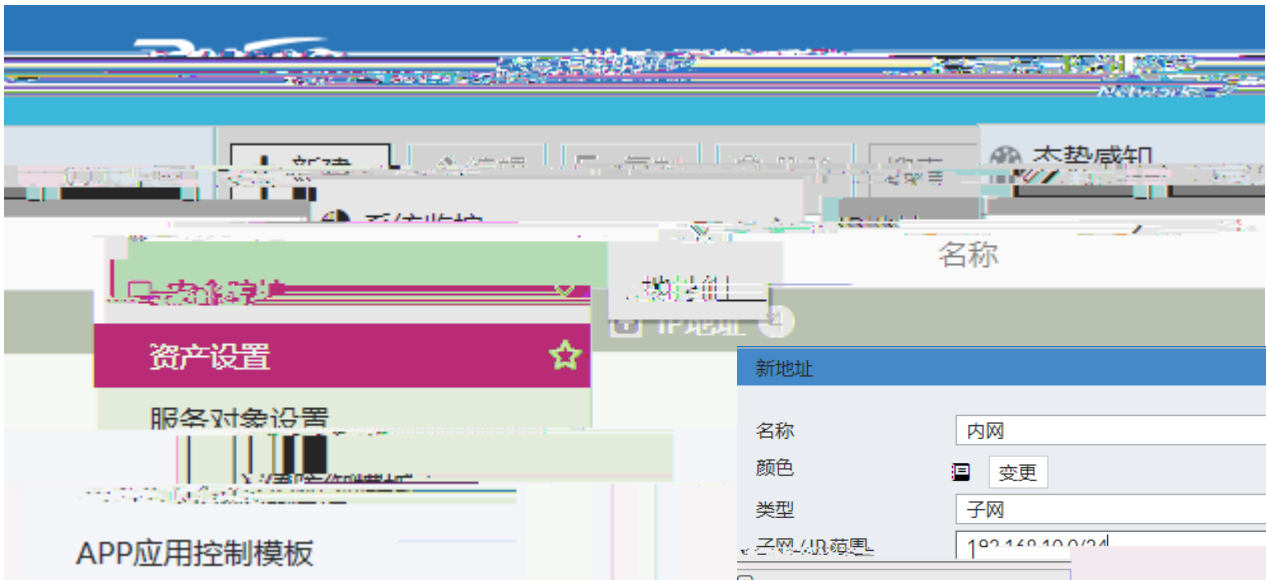
接口成员: port3, port4

通配符VLAN:

取消







名称

新地址

名称

颜色  变更

类型

子网地址范围

any

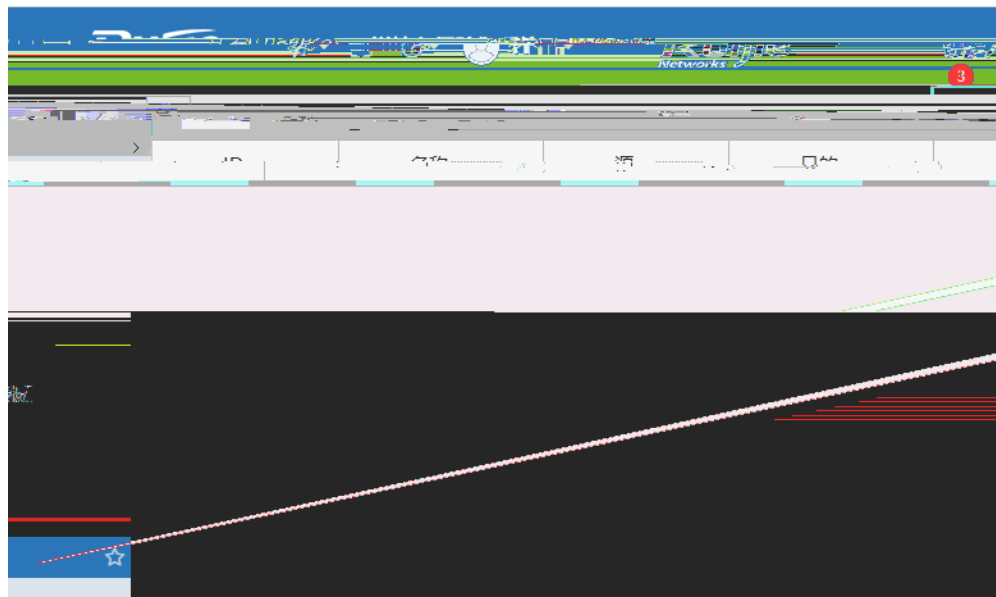
接口

在地址列表中显示

静态路由配置

注释  0/255

标签设定



### 新建策略

名称

虚拟连接对

源地址

目的

策略名称: default

配置文件: configuration alternative

选项

- 捕获数据包
- 注释  0/1023
- 启用此策略

动作

- 安全配置文件
- IPS
- 应用控制
- 网页过滤
- DNS 过滤
- 反病毒
- CCI 检测
- 日志记录
- 记录分选

系统监控

IPS防护

DDoS防护

确认 取消



